

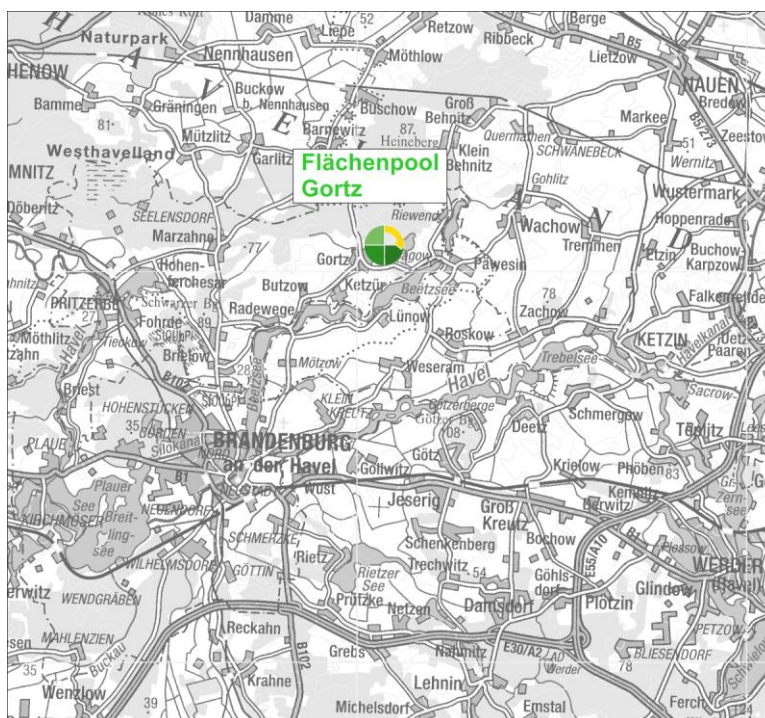


Poolangebot im Landkreis Potsdam-Mittelmark Flächenpool Gortz

Naturraum	Mittlere Mark	
Größe	Ca. 7,5 ha	
Ausgangszustand	Acker	
Zielzustand	Extensives Grünland, abgegrenzt zum Intensivacker durch Feldhecken Streuobstwiese	
Naturschutzfachliche Aufwertungswirkung	Arten / Lebensräume	Verbesserung der Bedingungen für Arten der Agrarlandschaft Beitrag zum Biotopverbund
	Landschaftsbild	Herausbildung von Raumstrukturen, Erhöhung der Vielfalt, Eigenart und Schönheit
	Boden	Verbesserung physikalischer und chemischer Bodeneigenschaften: insbesondere Erosionsschutz und Beendigung von Stoffeinträgen
	Grundwasser	Abbau stofflicher Belastung, Verbesserung des Wasserrückhalts im Gebiet
Besonderheiten / Bemerkungen	Flächen im Eigentum der Flächenagentur Brandenburg GmbH. Maßnahmenumsetzung hat im Herbst 2020 begonnen.	

Das Poolgebiet befindet sich östlich der Ortslage Gortz in der Gemeinde Beetzseeheide.

Der Flächenerwerb durch die Flächenagentur war Ende 2019 gemeinsam mit einem neu gegründeten Bio-Landwirtschaftsbetrieb aus Gortz möglich.





Das Poolkonzept sieht die Etablierung von extensivem Grünland vor, der offene Charakter der Flächen bleibt weitgehend erhalten. Als Abgrenzung zu den weiterhin konventionell bewirtschafteten benachbarten Ackerflächen und als Struktur auf der vorher sehr ausgeräumten Agrarlandschaft werden am Rand der Poolflächen Feldhecken gepflanzt.

Im Norden der großen Fläche im Westen des Pools wird im Übergang zum Wald eine Streuobstwiese angelegt.

Zwei im Eigentum der Flächenagentur stehende Flächen werden künftig als Ackerflächen des Bio-Betriebes genutzt. Diese gehören zwar nicht zur vermittelbaren Flächenkulisse, tragen aber durch die dort stattfindenden Fruchtfolgen und Anbau-Methoden zur naturschutzfachlichen Wirksamkeit des Gesamtpakets in diesem Pool bei.



Abb. 1: Zustand der großen, unstrukturierten Ackerfläche im Osten des Pools vor Maßnahmendurchführung



*Abb. 2: Zustand der Ackerflächen im Westen des Pools an der Straße vor Maßnahmendurchführung
(Fotos: Thomas Clausing)*

Weiterführende Informationen können Sie bei Bedarf unter unten angegebener Adresse erhalten.

Im Jahr 2021 wurden die Poolmaßnahmen vollständig durch die Pflanzung der Obstbäume auf der Streuobstwiese, die Pflanzung der Hecken und die Einsaat von Regiosaat auf den künftigen Grünlandflächen umgesetzt. Im Bereich der Streuobstwiese wurde auf die Einsaat von Regiosaatgut zunächst verzichtet und die Vegetationsentwicklung unter den Bäumen beobachtet.



Abb. 3: Eindruck der Streuobstwiese im Herbst 2023

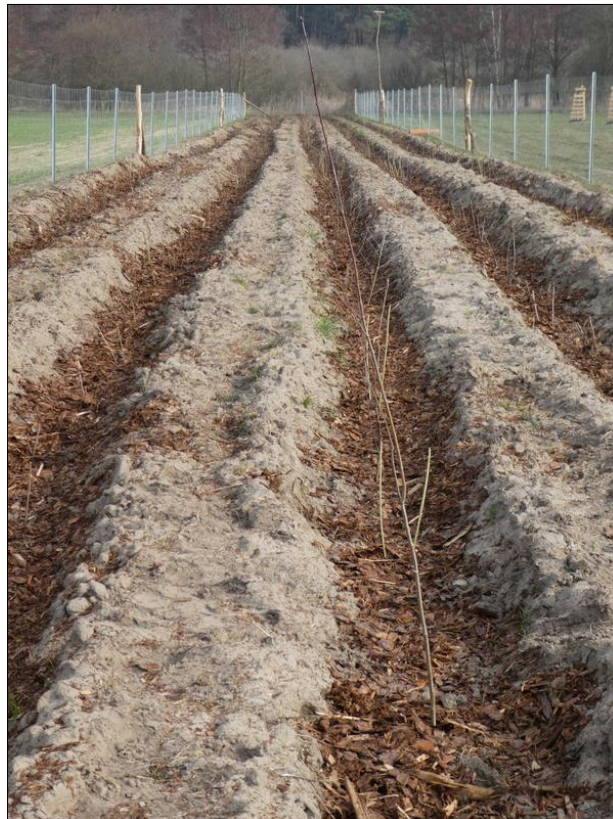


Abb. 4: Frisch gepflanzte Hecke im März 2021



Abb. 5: Eine der der im Winter 2020/2021 gepflanzten Hecken im Oktober 2021



Abb. 6: Streuobstwiese aus der Luft im September 2022

(Fotos auf den S. 3 und 4: Martin Szaramowicz und Thomas Clausing)

Die Daten und Angaben auf diesen Seiten sind urheberrechtlich geschützt. Die Beschreibungen, Grafiken und Fotos dürfen ohne unser Einverständnis von Dritten weder sinngemäß verwendet noch kopiert werden.